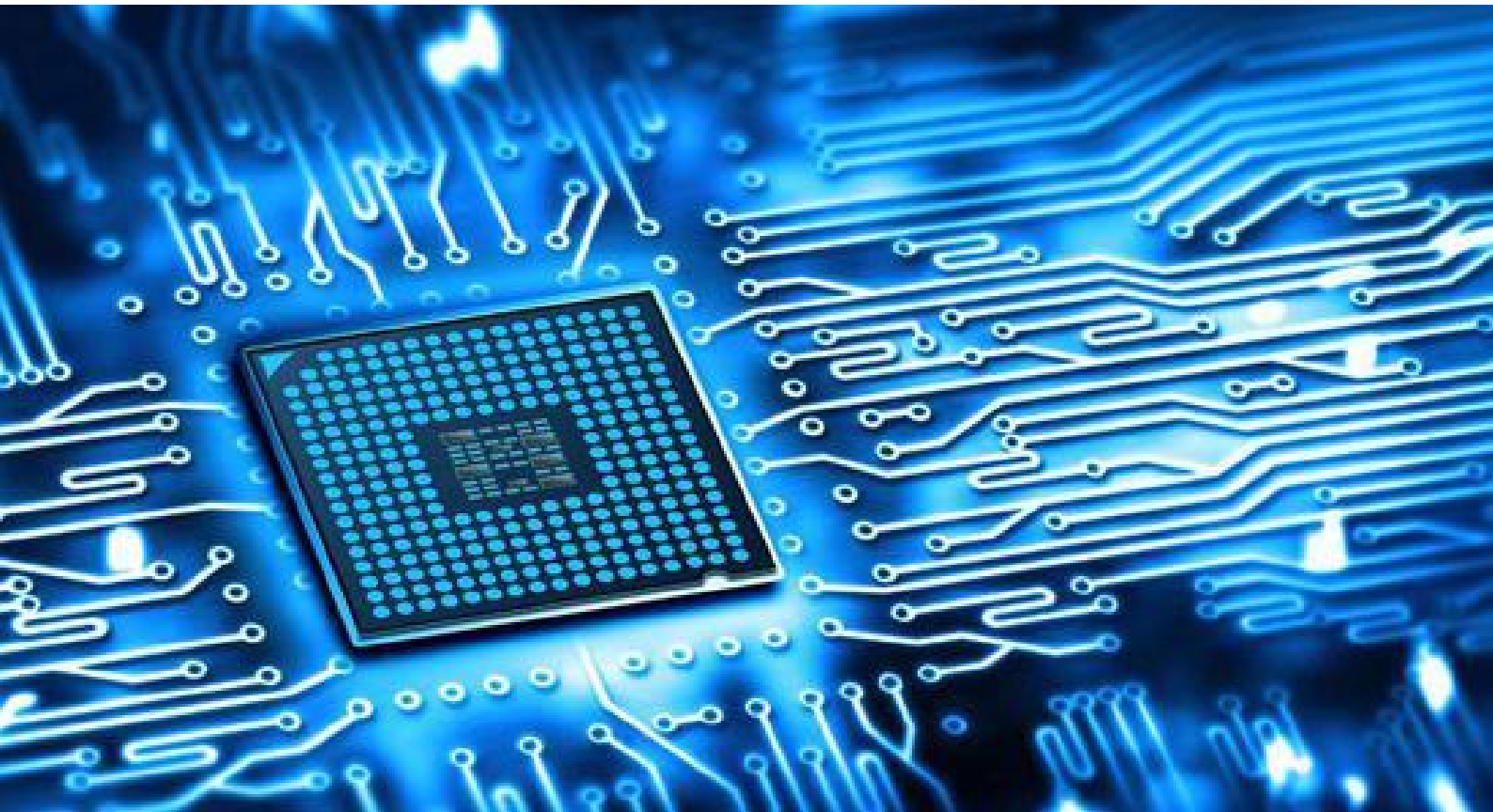




NT5.0 产品规格书



中山市智牛电子有限公司

Zhongshan Zhiniu Electronics Co.,Ltd



目录

目录

目录.....	I
更新记录.....	1
产品概述.....	1
产品特点.....	1
模组图片展示.....	2
模组特点.....	2
箱体图片展示.....	3
箱体特点.....	3
规格参数.....	4
注意事项.....	6
声明.....	7



更新记录

文档版本	发布时间	更新说明
V1.0	2022-	第一次发布

产品概述

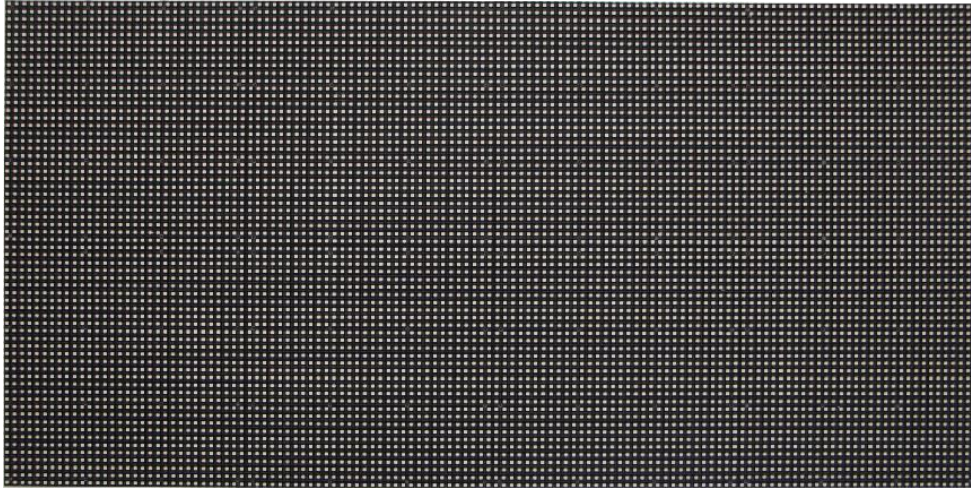
NT5.0 采用 SMD3528 灯珠，整屏亮度高达 $\geq 4500\text{CD}/\text{m}^2$ ，对比度可达 4000:1，视角可达 140°以上，可靠性高，使用寿命长；主要应用于户外广告传媒、企业工程、文化旅游、形象宣传、商业地产等领域。

产品特点

- 3528 白灯，更好视角及更高外观对比度，黑色灯面，抗污染；
- 灯驱合一结构，散热良好；
- 超高亮、低衰减、高可靠性、一致性好、高耐候性；
- 效果无颗粒状，匀色性较好，无马赛克现象；
- 多层电路板结构设计，电流分布均匀，功耗小、散热快，有效延长屏的寿命，可靠性高。



模组图片展示

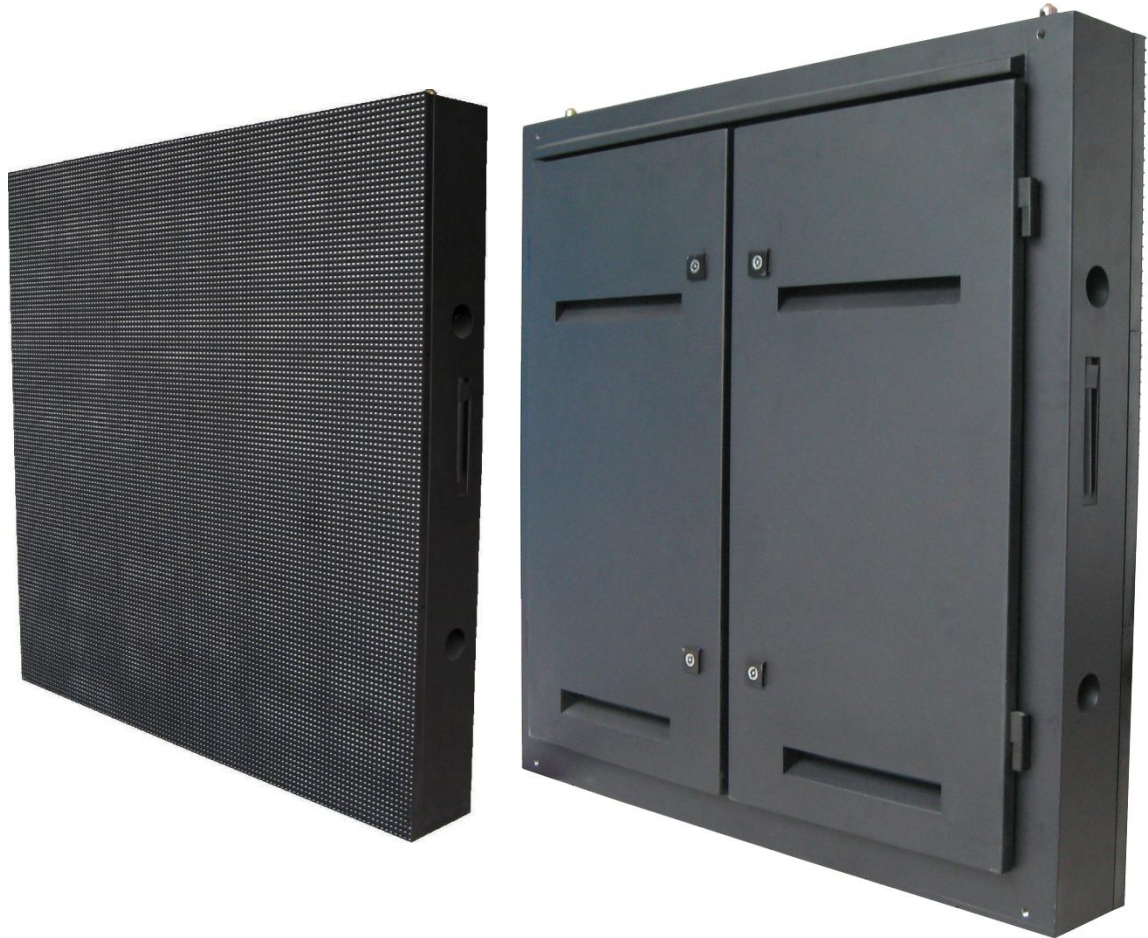


模组特点

1. 独特面罩设计、颜色深黑、对比度高。
2. 统一模组尺寸 320×160mm。
3. 对称均匀、坚固平整。
4. 模组采用 SMD3528 灯，产品具有散热好，耐候性佳的特点。
5. 恒流驱动，1/32S 扫描。
6. 产品亮度高，亮度达到 4500 cd/m²以上，具有配光曲线好及角度一致性佳的优点。



箱体图片展示



箱体特点

1. 960×960mm 标准铁箱，适配所有 320×160mm 模组。
2. 统一安装孔位、统一防水胶圈、统一螺丝规格、统一电源线、接口，统一箱体规格、统一包装尺寸、统一钢构设计。
3. IP67 防护等级。



规格参数

	参数名称	产品参数
模组参数	模组型号	NT5.0
	像素结构	SMD 3528 表贴三合一
	结构特点	灯驱合一
	像素封装	SMD 3528
	像素间距 (mm)	5 mm
	模组分辨率	64×64=2048Dots
	模组尺寸 (mm)(W×H)	320mm×160mm×25mm
	模组重量 (kg)	0.5kg
箱体参数	箱体模组组成 (W×H)	3×6/2×3
	箱体分辨率 (W×H)	192×384/128×192
	箱体尺寸 (mm)	960mm×960mm
	屏体厚度 (mm)	≤100mm
	箱体重量 (kg)	≤30kg
	箱体像素密度 (点/m ²)	40000 Dots/m ²
	维护方式	后维护
	箱体材质	标准铁箱体
	IP 等级	IP67
光学参数	逐点色度、亮度校正技术	支持
	白平衡亮度 (nits)	≥4500cd/m ²
	色温 (K)	1000—40000K (可调)
	最佳视角 (水平/垂直°)	水平视角 140±10 度, 垂直观角 120±10 度
	最佳视距 (m)	5—200m
	发光点中心距信差	< 3%
	亮度均匀性 (校正后)	≥97%
	色度均匀性 (校正后)	±0.003Cx,Cy 之内



	对比度	4000 : 1
电气参数	平均功耗 (W/m ²)	600 W/m ²
	最大功耗 (W/m ²)	1000 W/m ²
	工作电压	AC110-220V±10% , 50Hz (三相五线制)
	供电要求	AC90-132V/ AC186V-264V , 频率 47-63 (Hz)
性能参数	换帧频率 (Hz)	≥60Hz
	刷新频率 (Hz)	≥3840Hz
	驱动方式	恒流驱动
	扫描方式	1/32 扫描
	颜色处理位数	12-14Bit
	灰度等级	红、绿、蓝各 256 级, 可达 65536 级
	灰度校正	软件 100 级灰度可调
	显示颜色	16.7M
	亮度调节	软件 256 级可调节
	控制方式	采用计算机联网控制, 屏幕与控制机显示器同步, 视频同步, 实时显示
	控制主机	推荐 P4 3.0G 独立显卡、1G 以上显存、DVI/HDMI 输出
	操作系统	WIN7/WIN8/WIN10/WIN11
	视频信号	HDMI/DVI/VGA
工作参数	LED 使用寿命	≥10 万小时
	平均无故障时间	≥1 万小时
	盲点率	< 0.0001
	离散失控点	< 0.0001
	连续失控点	0
	屏幕平整度 (mm)	任意相邻像素间≤0.5mm, 模块拼接间隙 < 0.5mm
	屏幕均匀性	像素光强, 模块亮度均匀
	对地漏电	< 2mA
	有效通讯距离	≤120m (国标超五类双绞线, 无中继), ≤300m (多模光纤传输), ≤10 公里 (单模光纤传输)
	工作温湿度范围(°C/RH)	工作-40°C ~ +60°C , 10% ~ 95%RH (无凝露)



存储温湿度范围(°C/RH)	存贮-40°C ~ +85°C , 10% ~ 95%RH (无凝露)
使用环境	户外
防护性能	防雷击, 同时具有过流、短路、过压、欠压保护功能

注意事项

1. 安装过程须由专业人员或专业人员指导完成。
2. 拆装时轻拿轻放, 避免磕碰。



声明

欢迎使用中山市智牛电子有限公司的产品，您在使用过程中有任何的疑问，请通过官方渠道联系我们，我们会尽快为您解答。产品技术、规格会不断更新完善，恕不事先通知，更多资讯和更新信息请通过官网网址 <http://www.zszhiniu.com> 获取。

电话：0760-88482201/88482211

邮箱：led-01@zhiniu.net

官网：www.zszhiniu.com

公司地址：广东省中山市港口镇兴港南路 15 号



智牛电子公众号